

## Infoblatt über verschiedene Käfigarten

### Der Eigenbau

#### Vorteile:

- Maße individuell gestaltbar, passgenaue Planung (besonders praktisch z.B. bei Dachschrägen)
- vielfältige Materialien und Konstruktionen möglich (kompletter Eigenbau, Schrank oder Schwerlastregal als Grundgerüst, Stecksysteme, u.a.), Modulbauweise für besseren Transport möglich
- Anpassung an die vorhandenen Möbel durch Auswahl des Holzes etc.
- großer Gestaltungsspielraum beim Innenausbau (Etagenhöhen, Durchgänge)
- oft günstiger als gekaufte, deutlich kleinere Käfige (das Teuerste sind meist die Echtglasfronten)

#### Nachteile:

- man braucht ein gewisses handwerkliches Geschick (oder jemanden im Bekanntenkreis, der darüber verfügt)
- Werkzeug muss, wenn nicht bereits vorhanden, angeschafft oder ausgeborgt werden

Holzeigenbau



### Gitterkäfige und Volieren

#### Vorteile:

- sind leicht zerlegbar und transportierbar, also auch als Urlaubsquartier geeignet
- spezielle Volierenbauer fertigen Volieren nach Kundenwunsch an, diese sind gut zu reinigen und manchmal leicht und gut zu zerlegen und zu transportieren (allerdings sind sie nicht ganz kostengünstig)

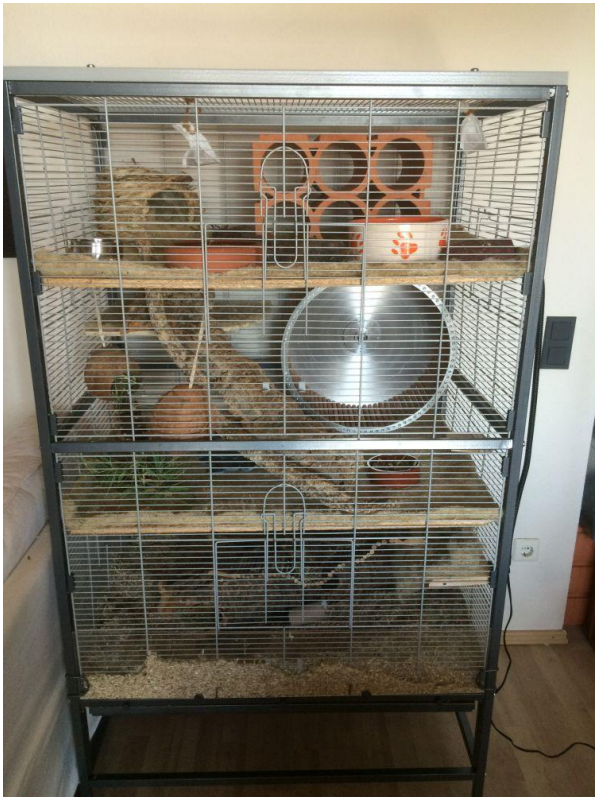
#### Nachteile:

- handelsübliche Volieren sind oft zu klein (v.a. die Grundfläche); es gibt jedoch Halter, die vorhandene Gittervolieren ausgebaut haben
- Kleintierbehausungen besitzen meist eine leicht zernagbare Plastikbodenwanne
- bei den größeren Papageienvolieren kann der Gitterabstand zu groß sein
- häufig sind nur kleine Türen vorhanden, wodurch zum einen das Agieren im Käfig (Reinigung, evtl. notwendiges Einfangen der Tiere) erschwert wird, zum anderen aber auch nur in begrenztem Maße die nötigen Volletagen eingezogen werden können
- Einstreu und Köttel fliegen ungebremst aus dem Käfig; das kann man aber durch das Einbringen eines höheren Streuschutzes eindämmen

Alustecksystem



Voliere



## Das Terrarium

Beim Terrarium kann man prinzipiell zwischen Glasterriaren (GT) und Holzterrarien (HT) unterscheiden. Die Vor- und Nachteile können sich unterscheiden, so dass dieses dann speziell vermerkt ist.

### Vorteile:

- unzerstörbar durch Nagezähne (GT)
- tiefe Einstreuschicht möglich, in der Degus hemmungslos buddeln können
- Gitternagen unmöglich
- gute Optik (v.a. GT)
- leicht zu desinfizieren (GT)
- erweiterbar (HT)

### Nachteile:

- Belüftung oft unzureichend, da für Reptilien gedacht; Holzterrarien können mit dem entsprechenden Werkzeug nachgerüstet werden, bei Glasterriaren geht das nicht
- Einbau von Volletagen schwierig (GT, da beachtet werden muss, dass trotzdem überall eine ausreichende Belüftung gesichert ist)
- Tiere sind sehr exponiert (GT)

- Holzterrarien bestehen normalerweise aus OSB, das nur schwer versiegelbar ist, gleichzeitig den Nagezähnen gute Angriffsflächen liefert
- hohes Gewicht (GT)
- da (meist) im Ganzen geliefert, muss vorab geklärt werden, ob das Terrarium durchs Treppenhaus und bis zum endgültigen Standort transportiert werden kann (v.a. GT)
- Schiebetüren laufen oft in Kunststoffschienen, die gesichert oder durch Metallschienen ersetzt werden müssen

Glasterrarium



Holzterrarium mit Aufsatz



## Das Aquarium

### Vorteile:

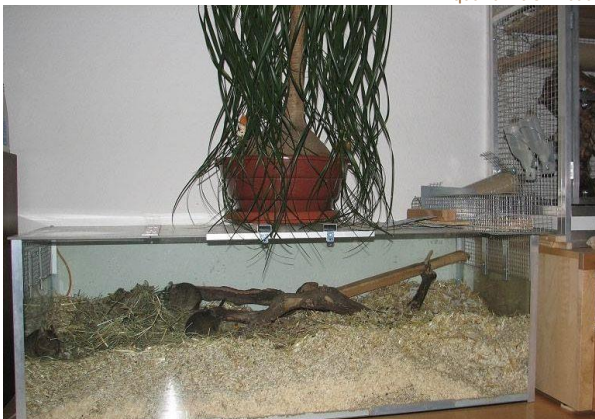
- tiefe Einstreuschicht erlaubt intensives Buddeln
- kein Gitternagen
- gute Reinigung und Desinfektion

### Nachteile:

- sämtliches Agieren erfolgt von oben, wird von den Degus also als potentieller Angriff gesehen
- Belüftung muss gesichert sein
- es können keine Volletagen eingezogen werden, da sonst keinerlei Ventilation und Zugriff unter der Etage möglich ist
- ein Aquarium als Unterbringung scheidet in den meisten Fällen aus, da die nötige Lauffläche nur selten geboten werden kann.

Ihr habt ein Aquarium, das ihr gerne verwenden wollt? Wie wäre es mit einer Integration als Buddelbox entweder im Käfig oder separat mit einem entsprechenden Zugang?

Aquarium als Anbau



## Der gekaufte Käfig

Inzwischen gibt es einige Hersteller von ausreichend großen Käfigen, die ihre Ware im Internet anbieten.

### Vorteile:

- artgerechter Käfig, ohne dass eigenes handwerkliches Geschick nötig ist
- durch individuelle Absprachen sind Abweichungen vom Standardsortiment möglich
- Optik eines Eigenbaus (oder manchmal auch besser)

### Nachteile:

- hohe Anschaffungskosten plus Speditionskosten
- Käfige sind sperrig, man sollte also vor dem Kauf abschätzen, ob er überhaupt bis in die Wohnung transportiert werden kann
- es gibt Standardmaße und -formen, so dass der verfügbare Raum evtl. nicht vollständig genutzt werden kann (bzw. nur über kostenintensive Sonderanfertigungen)
- oft sind noch gewisse Nacharbeiten (bspw. Versiegelung der Etagen) nötig

gekaufter Käfig

